

12. Partner-Webinar



Partner-News



Neue Verantwortlichkeiten
Personelle Wechsel

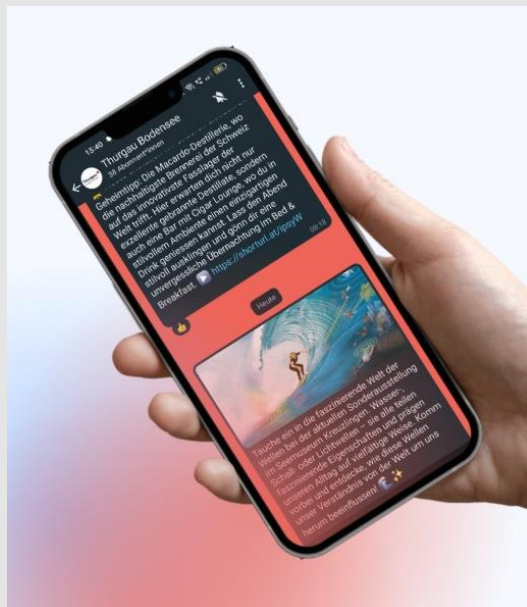


Budgetkürzung
Auswirkung auf Projekte



Öffnungszeiten
Tourismus Infostellen

Partner-News



WhatsApp-Kanal
Neuer Infokanal für Gäste



Webstage Masters
Social Media News



Famido
App für Familienangebote



Gesucht
- Thurgauer Veloflotte
- Thurgau-Gutschein

Nächstes Webinar

- Thema Digital Hacks & Tools
- Montag, 26. Februar 2024 um 10.00 Uhr



Unterwegs im öV

9. Januar 2024

Inhalt

- **Begrüssung, Organisatorisches, Ziele Webinar**
- **Thurbo: Die Regionalbahn der Ostschweiz**
- **Wie geht öV?**
 - **vor**
 - **während**
 - **nach der Reise**
 - **nach der Reise ist vor der Reise**
- **Fragen**

Herzlich willkommen!



Stefan Heiniger

Leiter Kundenservice Center

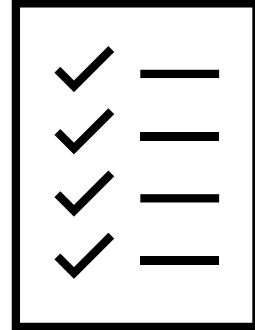


Conny Hürlimann

Leiterin Kommunikation & Marketing

Organisatorisches

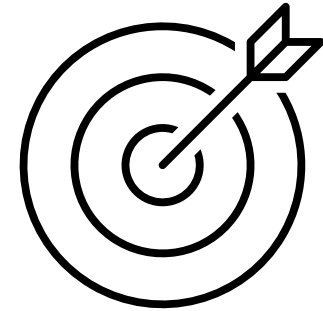
- **Das Webinar dauert rund 30 Minuten und ist eine «Einwegkommunikation».**
- **Fragen können Sie laufend in den Chat stellen.
Wir beantworten diese situativ – oder am Ende des Webinars.**
- **Dieses Webinar mit allen angesprochenen Links stellen wir Ihnen nachgelagert gerne zur Verfügung.**



Ziele

Sie haben min. einen oder mehrere Tipps erhalten, die...

- **für Sie einen Mehrwert bieten bei künftigen öV-Reisen.**
- **die Ihnen helfen, Ihre Kunden oder Gäste bei ihrer An-/Heimreise im öV zu unterstützen.**



Thurbo: Die Regionalbahn der Ostschweiz



- S-Bahn
- - - S-Bahn (verkehr nur zeitweise)
- Fernverkehr
- Regionalverkehr
- - - Bus
- Seilbahn
- Schiff
- Halt S-Bahn und Halt IC/IR/RE-Zug
- Halt S-Bahn
- Halt auf Verlangen

- S1 Wil–St. Gallen–Romanshorn–Schaffhausen
- S2 Nesslau–Neu St. Johann–St. Gallen–Allstätten SG
- S5 Weinfelden–St. Gallen–St. Margrethen
- S7 Weinfelden–Rorschach (–Lindau–Reutin) ab St. Margrethen in Kooperation mit ÖBB
- S9 Wil–Wattwil
- S10 Wil–Weinfelden–Romanshorn
- S12 Sargans–Chur
- S14 Weinfelden–Konstanz
- S26 Winterthur–Ruziz
- S29 Winterthur–Friedrichshafen
- S30 Winterthur–Friedrichshafen
- S35 Winterthur–Wil
- S36 Bülach–Koblentz–Waldshut
- S41 Winterthur–Bülach
- S44 Weinfelden–Konstanz
- S81 Herisau–St. Gallen
- S82 St. Gallen–Wittenbach
- S Jestetten–Schaffhausen
- RE Konstanz–St. Gallen–Herisau

Wir vernetzen die Ostschweiz mit 19 Tages- und 7 Nachtlinien.

Thurbo – eine Tochtergesellschaft der SBB mit Beteiligung des Kantons Thurgau.

658 km
Netzlänge

180 Bahnhöfe und Haltepunkte

7+2

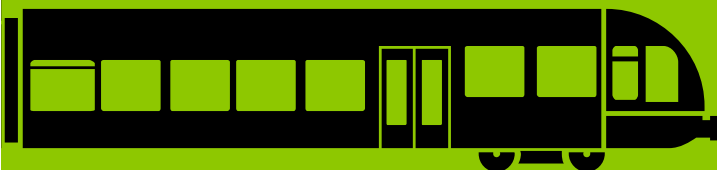
Thurbo Kantone:
AG, AR, GR, SG,
SH, TG, ZH und
nach Bregenz-
Lindau / Waldshut

110 Triebfahrzeuge

31,4
Mio.
Fahrgäste pro Jahr

13,4
km
Durchschnittliche Strecke pro Kunde

1 150 000
Bevölkerung im Einzugsgebiet



SBB / SOB
Billettverkauf

THURBO
Geschäftsstelle
(Markt, Betrieb, Technik,
Finanzen, HRM, SPQ)

THURBO
Disposition

SBB
Instandhaltung Fahrzeuge
(Reinigung, Revisionen, Unterhalt)

THURBO
Fahrzeuge

THURBO
Zugpersonal

THURBO
Lokpersonal

SBB / SOB
Betriebszentrale

SBB / SOB / DB Netz / öBB
Infrastruktur

Stand: 01.04.2023

Wie geht öV?

Customer Journey im öffentlichen Verkehr.



Vor der Reise

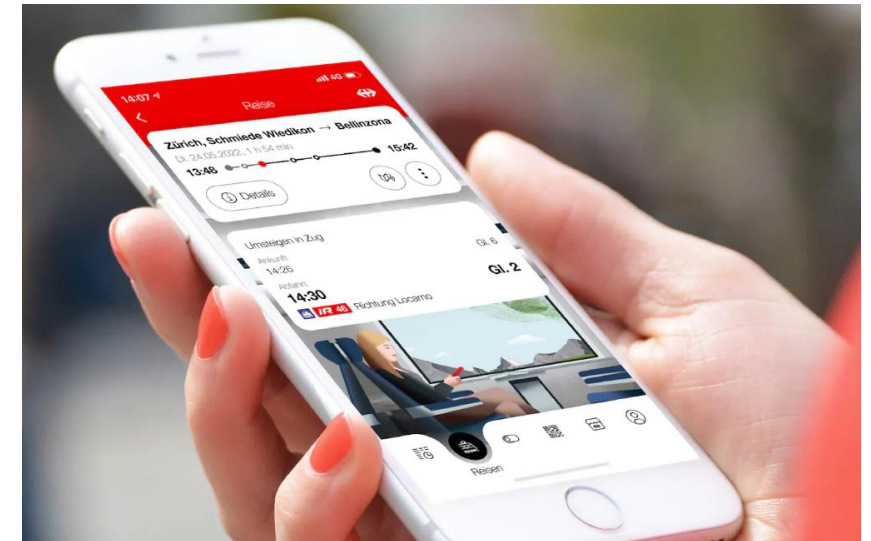
Reisevorbereitung: Billette & Fahrplan

- **SBB Mobile: Ihre praktische Reisebegleitung**

www.sbb.ch/de/reiseinformationen/apps/sbb-mobile/funktionen.html

- **sbb.ch**
→ **Beispiel Kreuzlingen – Romanshorn**

Thurgau Tourismus, Friedrichshafnerstrasse 55a, 8590 Romanshorn



Der Nutzen im Fokus: Für Sie und Ihre Gäste

- **Der SBB-Fahrplan-Integration auf Ihrer Website**
company.sbb.ch/de/sbb-als-geschaeftpartner/dienstleistungen/fahrplanintegration.html
- **www.sbb.ch → Reiseinformationen → Fahrplandaten und PDF-Fahrpläne**
 - a) Abfahrtsplakate & Liniennetzpläne in Druckversion
www.sbb.ch/de/reiseinformationen/bahnverkehrsinfo/fahrplandaten-pdf-fahrplaene/abfahrtsplakate.html
 - b) Persönlicher Taschenfahrplan
www.sbb.ch/de/reiseinformationen/bahnverkehrsinfo/fahrplandaten-pdf-fahrplaene/persoenerlicher-taschenfahrplan/download.html



Abfahrt Départ - Partenza - Departure

Bahnhof Frauenfeld
10 Dezember 2023 - 14 Dezember 2024

Time	Destination	Platform	Price
4:00	11.00
5:00
6:00	12.00
7:00	13.00
...	17.00
...	18.00
...	19.00
...	2.00
...	3.00
...	0.00
...	1.00

Wichtigste Billette in der Ostschweiz (1/2):

- **Reisen im öffentlichen Verkehr: Zonen- und Streckenbillette**
- **Regelmässige Reisen im OSTWIND: Produktfinder**
www.ostwind.ch/preisrechner
- **Tagesausflüge im OSTWIND: 9-Uhr-Tageskarten**
www.ostwind.ch/billette-abos/billette/9-uhr-tageskarten-und-9-uhr-multi-tageskarten



Wichtigste Billette in der Ostschweiz (2/2):

- **Bodensee-Ticket: Grenzenlose Reisefreiheit im Bodenseeraum für Einzelpersonen oder Kleingruppen**

www.bodensee-ticket.com

- **OSKAR: Ab 2 Übernachtungen für CHF 15.-/Tag**

www.oskarferien.ch

- **EasyRide: Mit einem Swipe durch die ganze Schweiz**

www.sbb.ch/de/reiseinformationen/apps/sbb-mobile/easyride.html



Wie kommen Sie oder Ihre Gäste zu einem Billett?

- **sbb.ch / SBB Mobile-App**
- **öV Plus-App (Tarifverbund Ostwind)**
- **Billettautomaten**
- **Beratung & Verkauf im SBB Reisezentrum**

[Beratungstermin einfach online buchen | SBB Hilfe & Kontakt](#)



Velotransport

- **Ermässigttes Billett in 2. Klasse oder Velo-Tageskarte für CHF 15.-**
- **Planen Sie die Reise mit dem Velo:**
 - a) Fernverkehr**

Von März bis Oktober Veloplatzreservation für CHF 2.00 obligatorisch
 - b) Regionalverkehr (Thurbo)**

Empfehlung → Stosszeiten meiden: Mo-Fr 6-9/16-19 Uhr, So ab 17 Uhr
- **Tipps und Tricks für die Reise mit dem Velo**

www.sbb.ch/de/reiseinformationen/individuelle-beduerfnisse/reisen-mit-velos/so-reist-ihr-velo-mit-ihnen.html

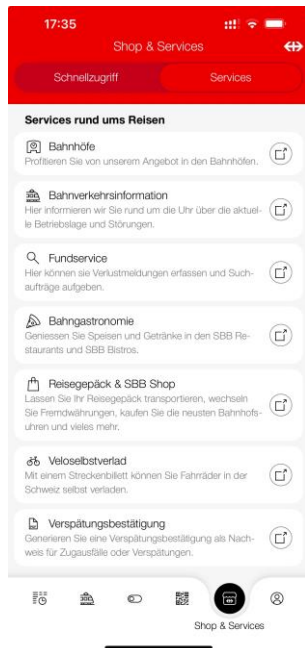


Während der Reise

Störungen unterwegs

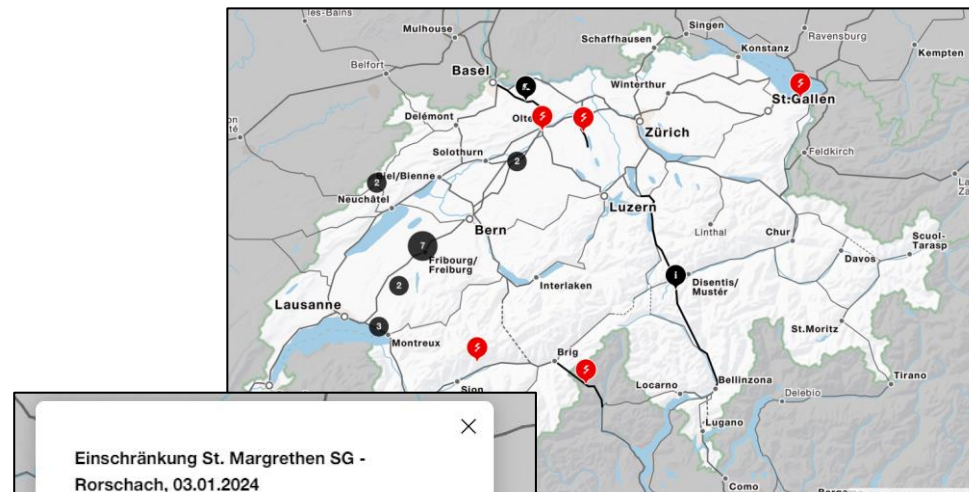
SBB App

→ Rubrik Services → Bahnverkehrsinformation



Website

www.sbb.ch/de/reiseinformationen/bahnverkehrsinfo/betriebslage-stoerungen.html



Einschränkung St. Margrethen SG - Rorschach, 03.01.2024

Mehr Infos →

Einschränkung St. Margrethen SG - Rorschach

Der Bahnverkehr zwischen St. Margrethen SG und Rorschach ist eingeschränkt. Der Grund dafür ist eine Fahrleitungsstörung. Die Einschränkung dauert bis ca. 18:30. Betroffen ist die Linie S5. Es sind Verspätungen und Ausfälle zu erwarten.

Gültig 03.01.2024 - 03.01.2024

S7 Richtung Rorschach

19:46 ————— 20:23

Gl. 1 1. 🚶 2. 🚶 37 min

19:46	Romanshorn	Gleis 1
	S7	1. 🚶 2. 🚶
	Richtung Rorschach	
20:06	Rorschach	Gleis 3
5' 🚶 Umsteigen Karte anzeigen >		
20:11	Rorschach	Gleis 4
	S5	1. 🚶 2. 🚶
	Richtung St. Margrethen SG	
20:23	St. Margrethen SG	Gleis 2
⚡ Einschränkung zwischen St. Margrethen SG und Rorschach (Bahn)		
Grund ist eine Fahrleitungsstörung		

Gut informiert

Strecke auswählen und E-Mail-Service abonnieren.

So sind Sie stets auf dem Laufenden, was auf «Ihrer» Linie betreffend Bauarbeiten oder Streckenunterbrüche läuft.

www.thurbo.ch/ihre-reise/streckenunterbrueche

Tipp: Vor jeder Reise kurz den Online-Fahrplan checken.



Strecke auswählen

- RE13 Winterthur–St. Gallen
- RE13 St. Gallen–Sargans
- S1 Wil SG–St. Gallen
- S1 Romanshorn–Kreuzlingen–Schaffhausen
- S2 St. Gallen–Wattwil–Nesslau–Neu St. Johann
- S5 Weinfelden–St. Gallen
- S10 Wil SG–Weinfelden–Romanshorn
- S14 / RE75 / IR 75 Weinfelden–Kreuzlingen
- S14 Kreuzlingen–Konstanz
- S35 Winterthur–Wil SG
- S44 Weinfelden–Konstanz

✕ Filter zurücksetzen

E-Mail-Service für Streckenunterbrüche abonnieren

Nach der Reise

Etwas im Zug vergessen oder verloren?

Geben Sie direkt online eine kostenlose Verlustmeldung auf. Sie werden benachrichtigt, sobald der Gegenstand gefunden und Ihnen zugewiesen werden konnte.

www.sbb.ch/de/hilfe-und-kontakt/fundbuero/verlustmeldung-erfassen.html



Nach der Reise ist vor der Reise

Ausflugsideen im «Thurbo-Land»: Inspirationen für Sie und Ihre Gäste

- **thurbo.ch/freizeit**
www.thurbo.ch/freizeit
- **Erlebnislinien:
Die Thurbolinien stellen sich vor**
www.thurbo.ch/erlebnis



Lassen Sie uns in Kontakt bleiben

- **Newsletter Thurbo (4-6 x jährlich)**

www.thurbo.ch/freizeit/newsletter

- **LinkedIn**

ch.linkedin.com/company/thurbo-ag

- **Facebook**

www.facebook.com/thurbo.ch

- **Instagram**

www.instagram.com/thurbo/

- **Youtube**

www.youtube.com/channel/UCdecqh3zNI_s_QbidvIJGw?gl=CH

- **Lob und Kritik:**

Kundenservice-Center Thurbo | hallo@thurbo.ch | +41 71 554 00 00



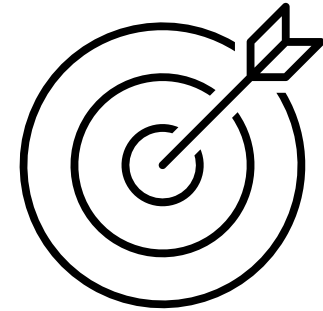


Unsere Tipps für Sie und Ihre Gäste.

- 1. Integrieren Sie den SBB-Fahrplan auf Ihrer Webseite und/oder bleiben Sie dank dem abonnierten E-Mail-Service bzgl. Baustellen/Streckenunterbrüchen oder Verspätungen Ihrer Strecke auf dem Laufenden.**
- 2. Die SBB Mobile-App ist vor, während und nach der Reise der optimale Reisebegleiter mit nützlichen Services.**
- 3. Gewusst wo: Sie finden die Links zu den angesprochenen Themen in dieser Präsentation**

**Gerne beantworten
wir Ihre Fragen.**

Ziele



Sie haben min. einen oder mehrere Tipps erhalten, die...

- **für Sie einen Mehrwert bieten bei künftigen öV-Reisen.**
- **die Ihnen helfen, Ihre Kunden oder Gäste bei ihrer An-/Heimreise im öV zu unterstützen.**

**Vielen Dank für eure
Aufmerksamkeit.**